

3. PROCEDURE VOOR EEN XTO-AFSTANDSBEDIENING MET SLH-CODERING

3.1 OPSLAAN VAN DE EERSTE XTO MET SLH-CODE

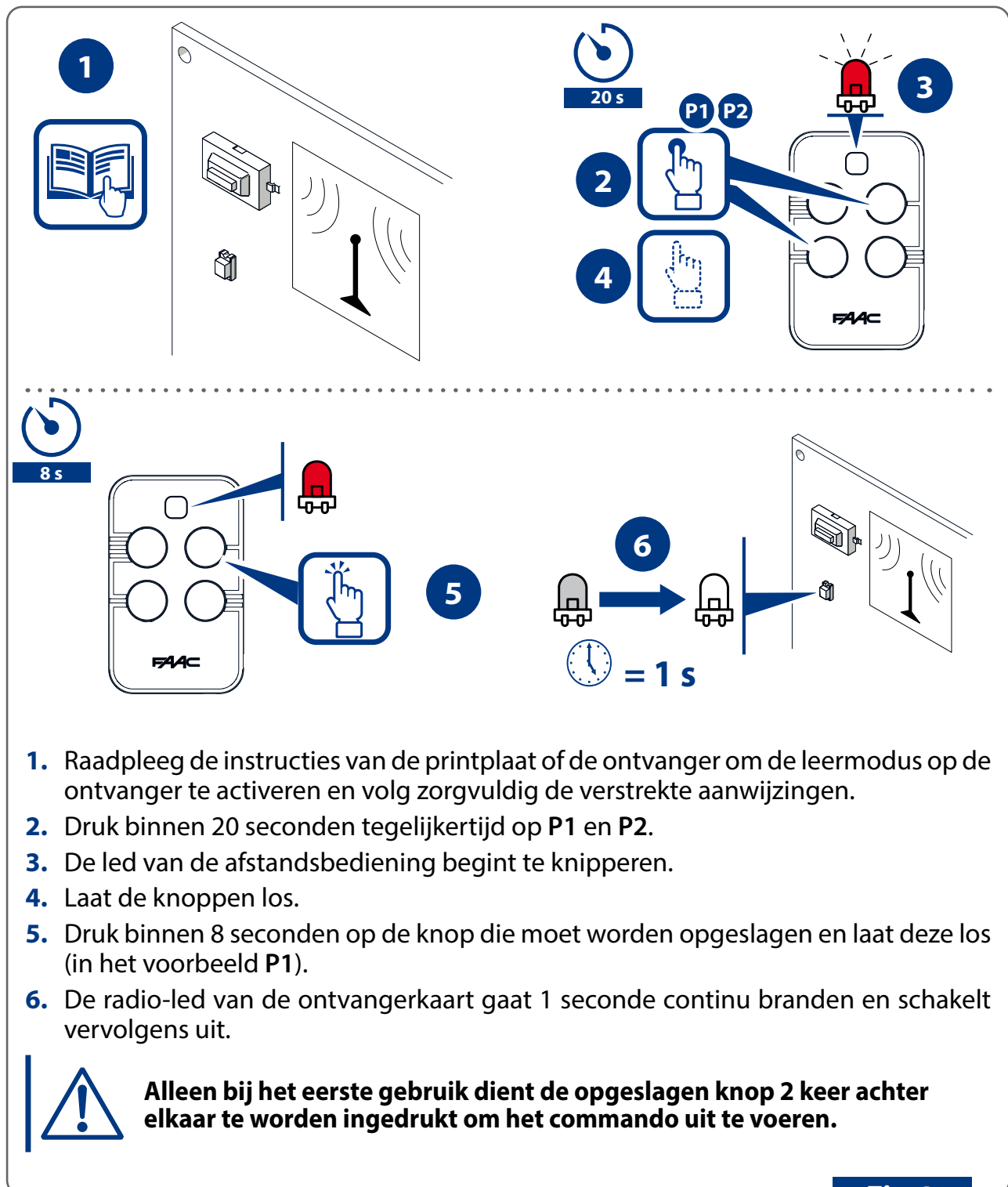


Fig.3

3.2 LEREN VAN EEN AL OPGESLAGEN SLH-AFSTANDSBEDIENING



Zelflering is alleen mogelijk als de afstandsbediening niet is vergrendeld. Raadpleeg om de status te bepalen paragraaf: § 2.2 Productidentificatie.

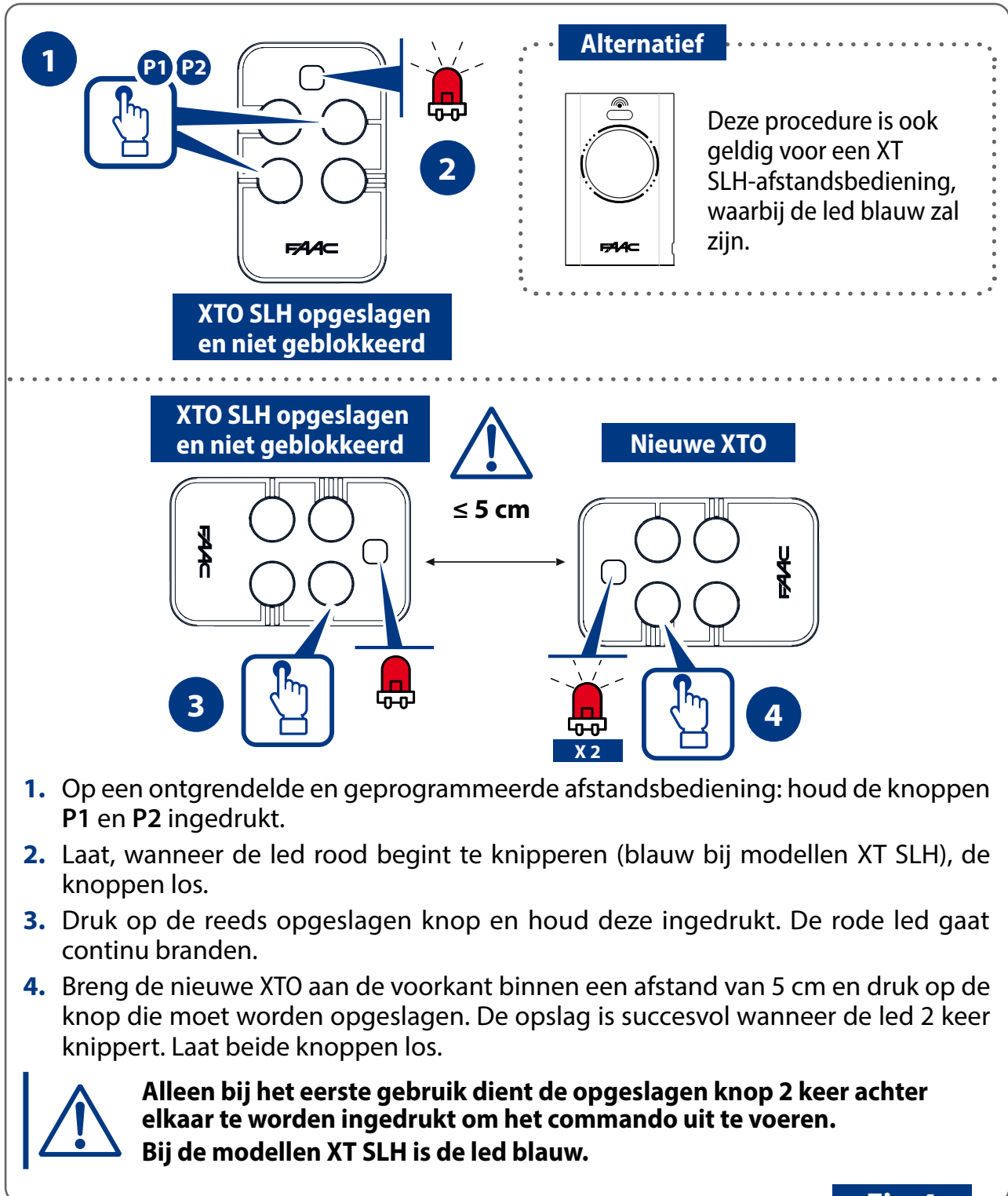


Fig.4